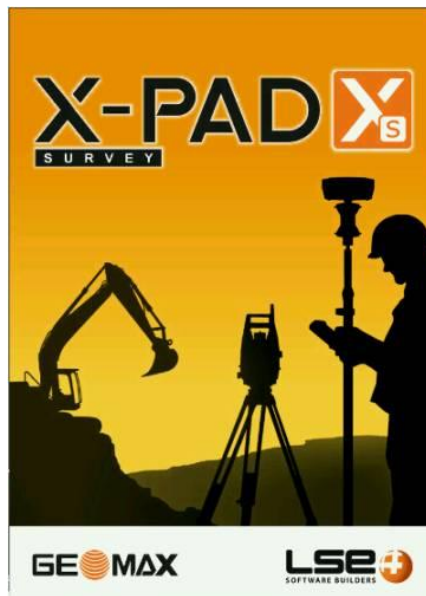


## GUIA RÁPIDA

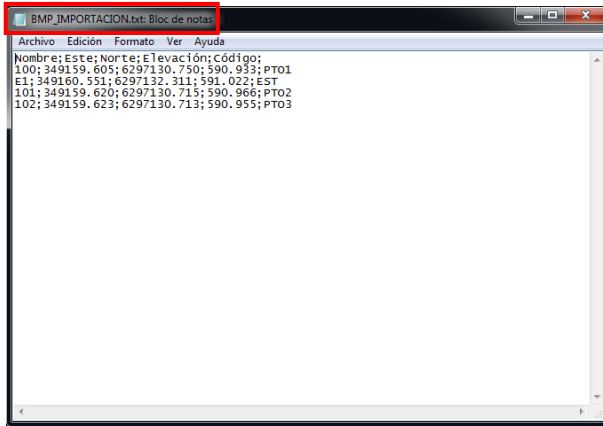
### "Exportación e Importación de Datos con Software de Campo X-PAD Survey"

El siguiente trabajo tiene por finalidad el saber exportar e importar datos hacia y desde la colectoras con el software de campo X-PAD Survey v3.0

Esta segunda parte es sobre la importación de puntos en formato de texto personalizado .ASCII



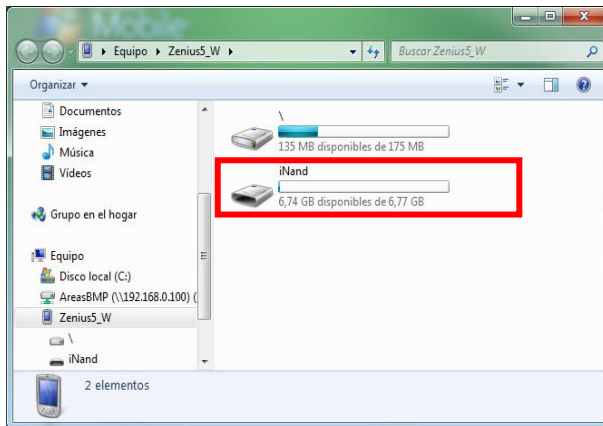
1. Reconocemos la información/archivo con extensión ".txt" que se desea importar.



2. Realizamos conexión con nuestra colectora, siendo Windows Mobile el Software que permite vincularnos.



3. Emergerá nueva ventana reconociendo las fuentes de almacenamiento de la colectora, ingresaremos a: iNand → X-PAD → "Copiamos el Archivo .txt"



4. Iniciamos nuestro Software de Campo: X-PAD Survey, en "Menú Principal" ya creado un trabajo o reconocido uno existente, seleccionamos la opción: <Importar Datos>.



5. Ya en la pestaña Importar, daremos clic en: "Archivo de Texto Personalizado".



6. Identificamos el Archivo importado en una de las fuentes: seleccionamos la de de interés.



7. Especificamos los parámetros para que sean reconocidos los datos del archivo importado, sea: Orden y Separador. Clic: <Siguiete>.



8. Chequeamos los decimales utilizados. Clic: <Siguiete>.



9. Visualizamos los campos de interés, parámetros ya identificados del archivo importado. Clic: <Siguiete>.



10. Reconoce el archivo de acuerdo a los parámetros ingresados anteriormente y nos lanza una "Vista Previa" de los datos. Clic: <Importar>.



11. Carga una barra de progreso e identifica los puntos importados y descartados. Clic: <Final>.  
"Datos en memoria listos para utilizar".

