

GUIA RAPIDA

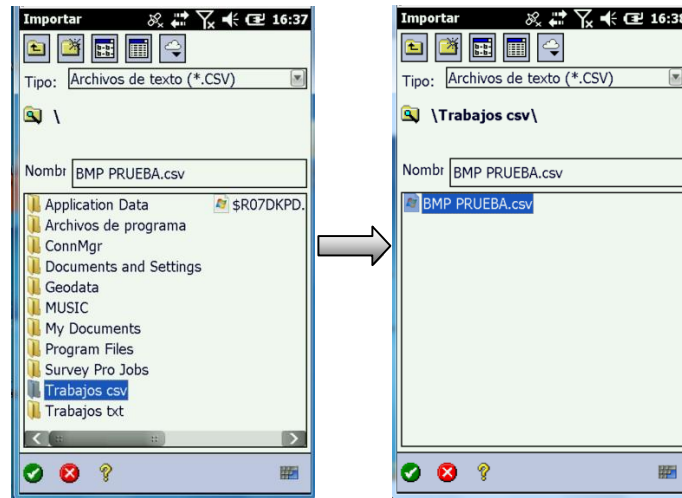
“REPLANTEO DE PUNTOS DEL SISTEMA GNSS SP80”

El siguiente trabajo tiene por finalidad el saber replantear puntos en los formatos csv, txt, importados desde el software de la colectora.

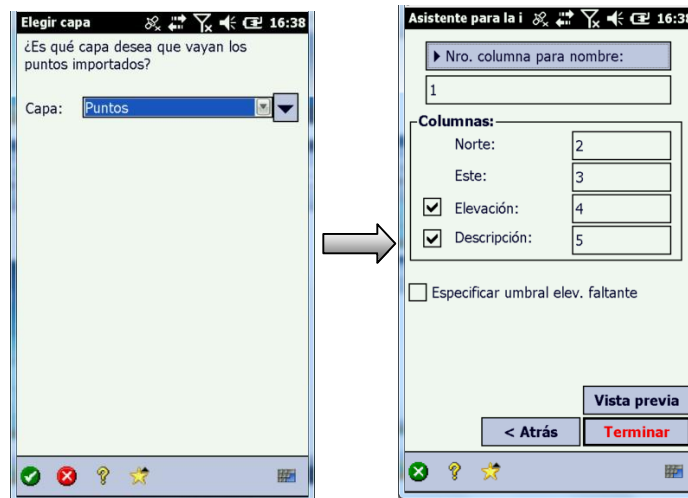
Lo primero es hacer un trabajo nuevo con la misma lógica de configuración que la Medición RTK (conectarse a la base, iniciar base y conectarse al móvil con sus respectivos parámetros preestablecidos), y luego desde el menú principal dirigirse a la pestaña Archivo, luego importar.



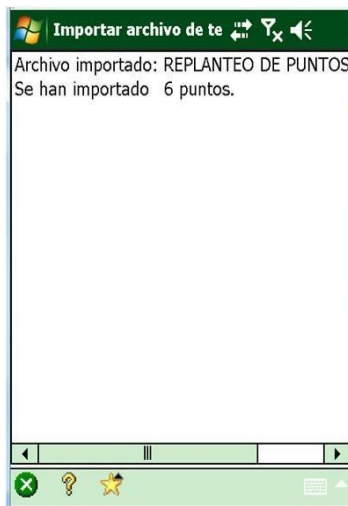
Dirigirse a una carpeta previamente hecha llamada Trabajos CSV, seleccionar donde dice Tipo, seleccionar la extensión que correspondiente a su archivo importado (en este caso el archivo BMP PRUEBA.csv)



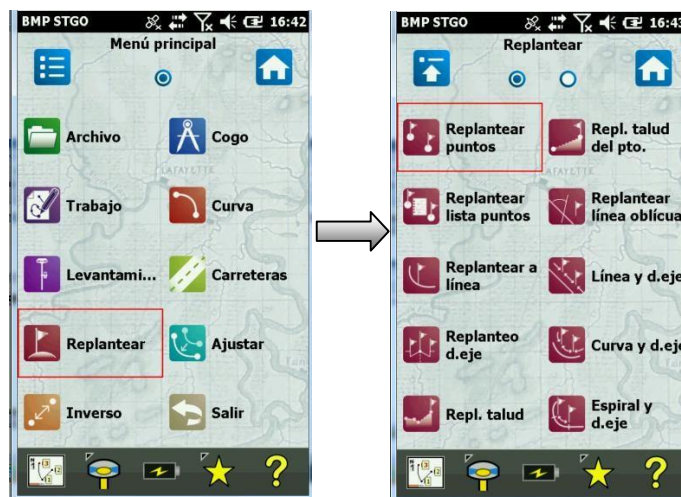
Seleccionar la Capa Puntos y presionar el tilde (visto bueno) para seguir con la configuración, luego presionar terminar.



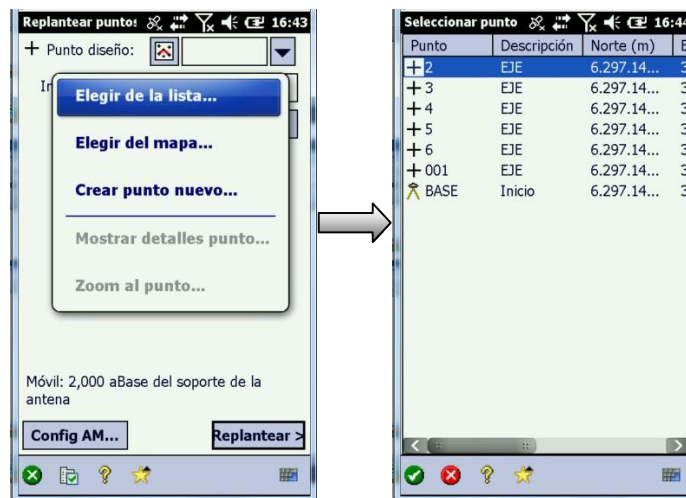
Presionar  para volver al Menú principal.



Los puntos quedan almacenados en nuestro trabajo, ahora se procede a ir a la pestaña Replantar-Replantar puntos.



Luego se elige de la lista de puntos, el punto a replantear, en este caso el punto llamado 2.



Luego de seleccionar el punto, click en la pestaña Replantear.

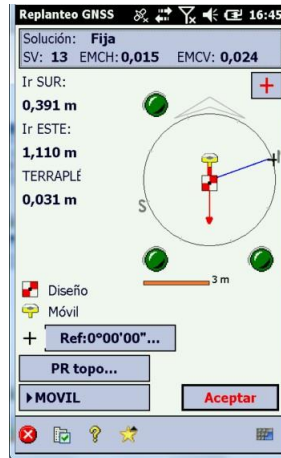




Este icono representa nuestro receptor móvil o rover.



Este icono representa el punto que queremos replantear y la flecha indica la dirección hacia la que nos tenemos que mover, también se indica la cantidad de metros que hay que avanzar hacia el Norte (Sur) y Este (Oeste) como se muestra en la pantalla.



Una vez realizado se puede almacenar el punto replantado con una descripción llamada PT2, ésta se encuentra en la misma lista de puntos importados que tenemos en nuestro trabajo. Sucesivamente se sigue el mismo procedimiento con el punto siguiente conservando la descripción PT2 para todos los puntos replantados y almacenados en nuestra lista de puntos inicialmente importada.

